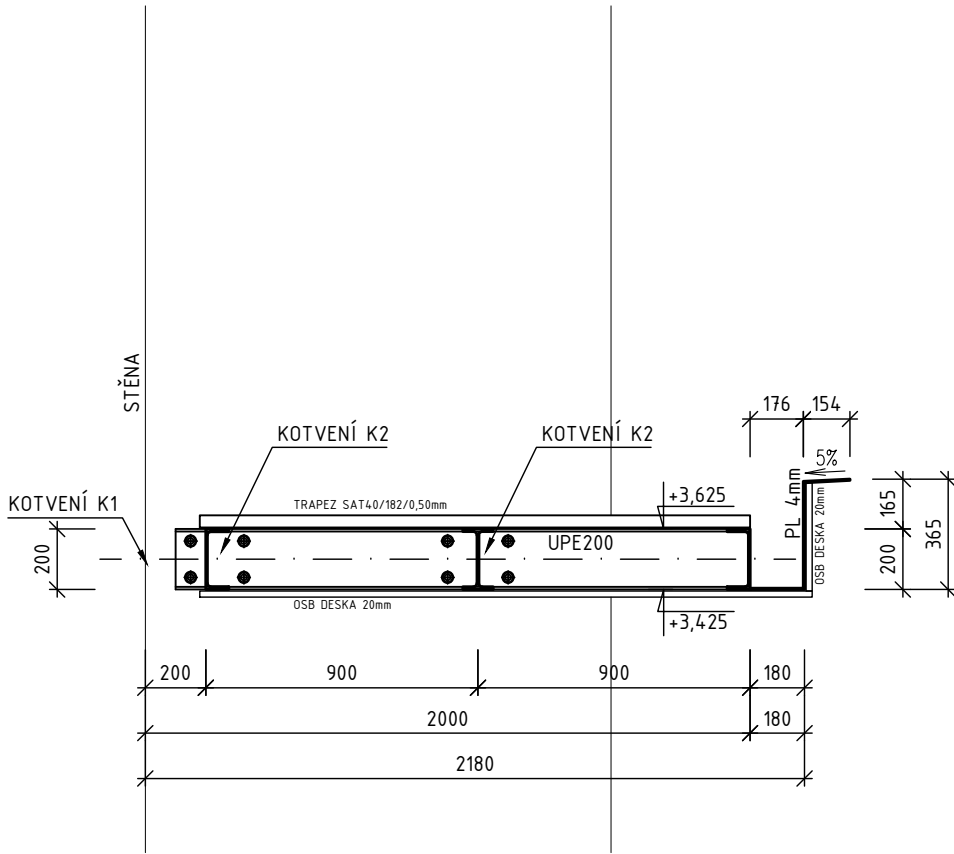
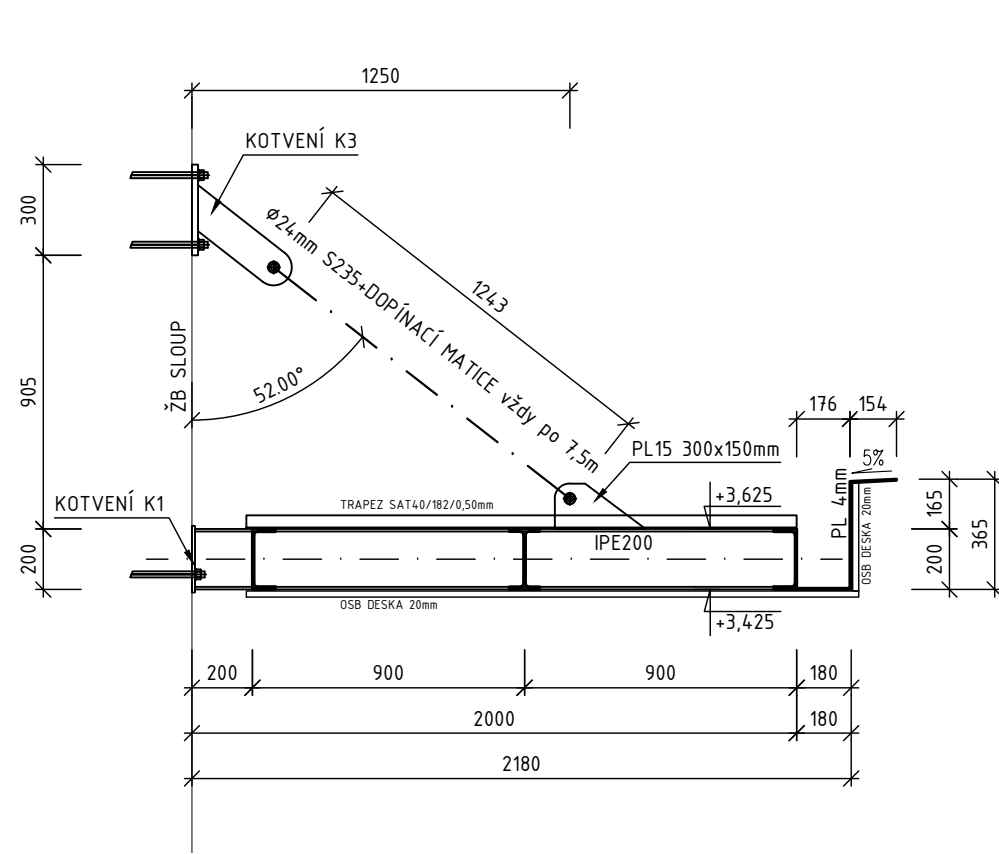


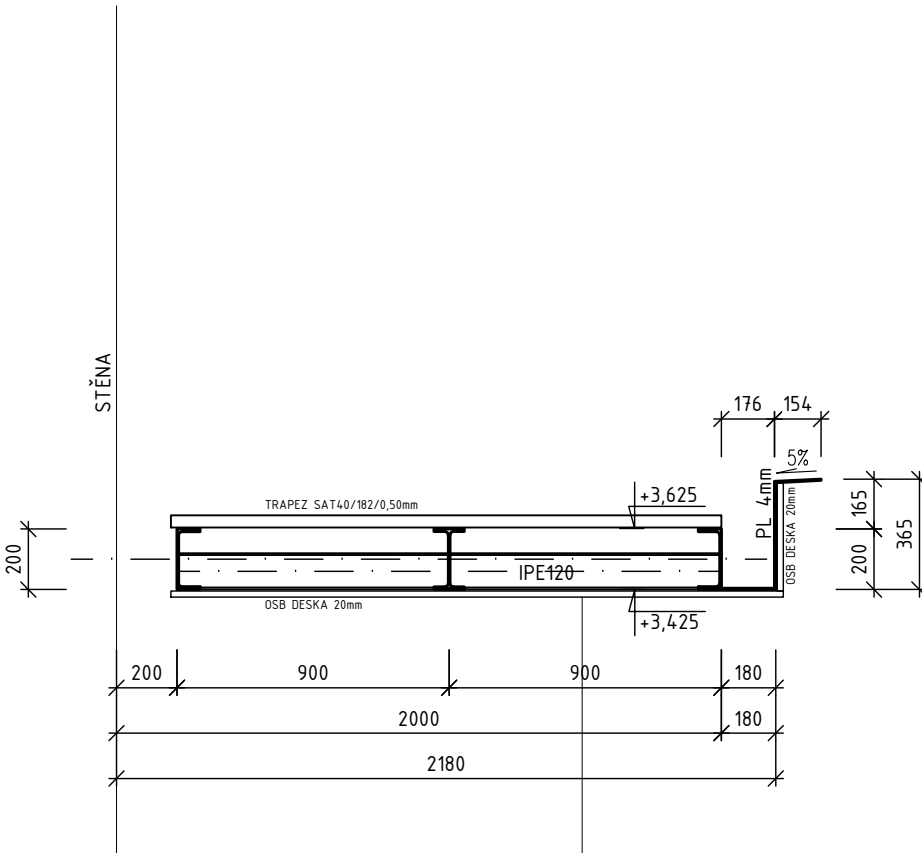
ŘEZ A-A M1:25



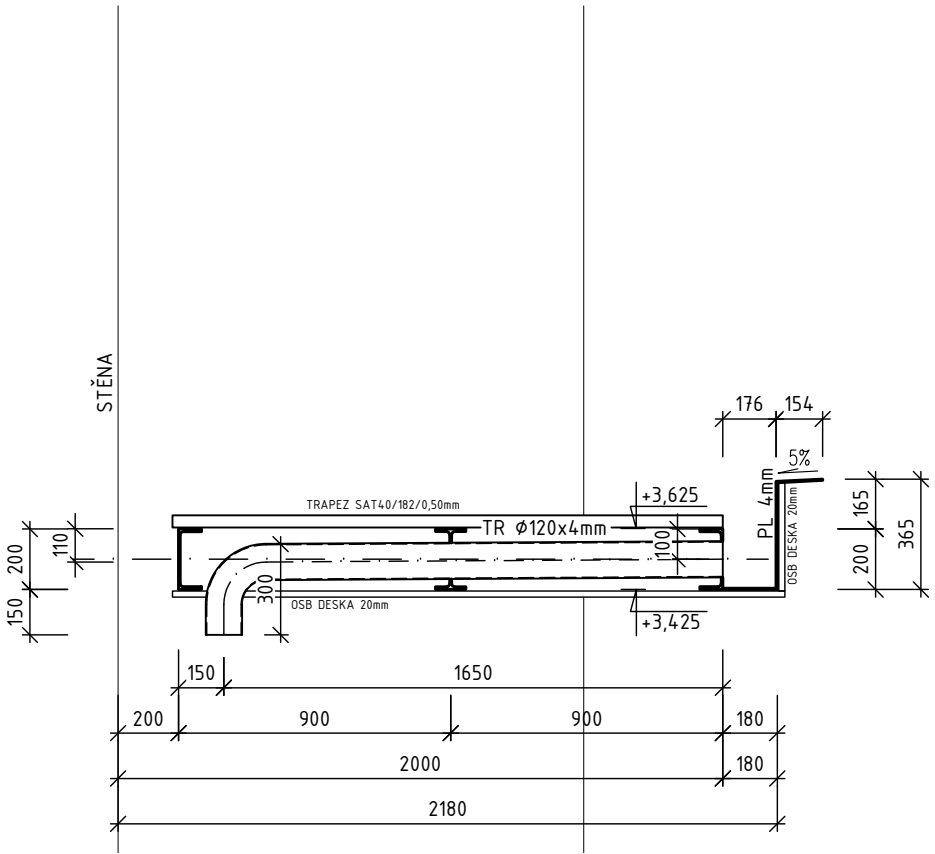
ŘEZ B-B M1:25



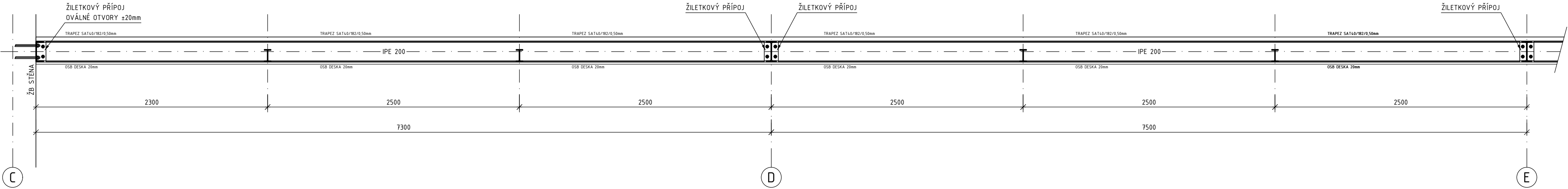
ŘEZ C-C M1:25



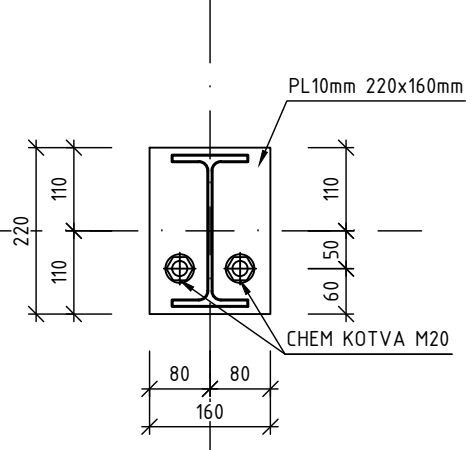
ŘEZ E-E M1:25



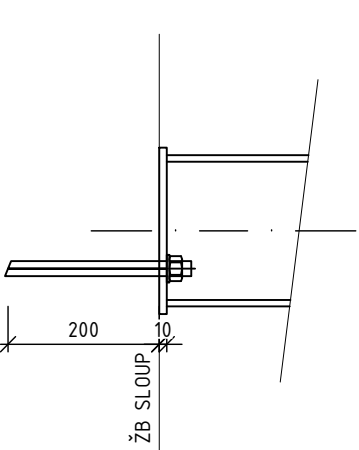
ŘEZ D-D M1:25



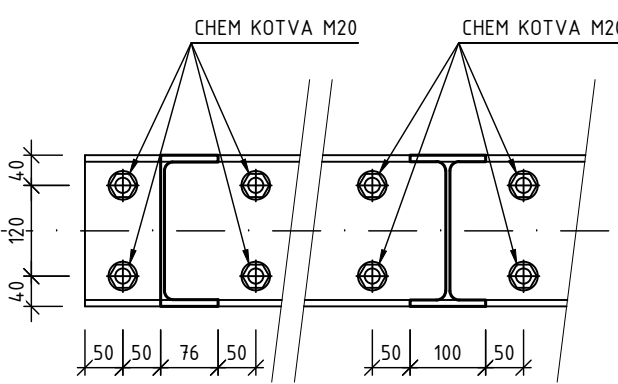
KOTVENÍ K1 M1:10
POHLED



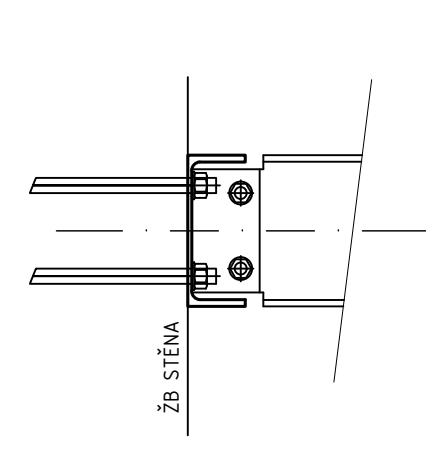
BOKORYS



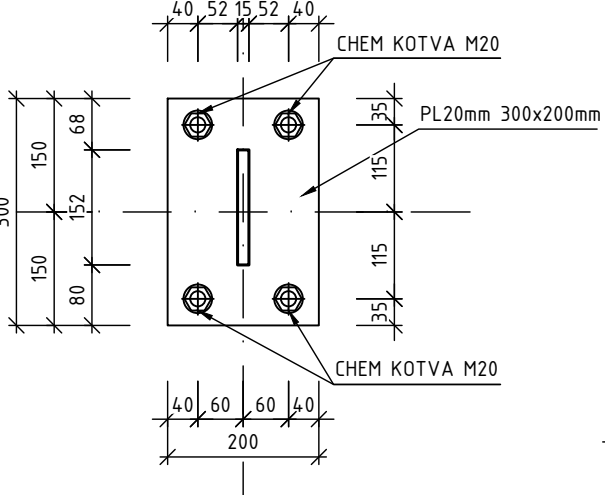
KOTVENÍ K2 M1:10
POHLED



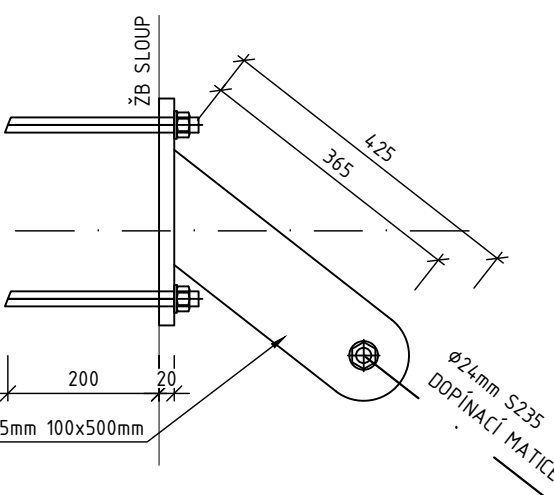
BOKORYS



KOTVENÍ K3 M1:10
POHLED



BOKORYS



POZNÁMKY:

VÝROBNÍ SKUPINA DLE ČSN EN 1090-2: EXC 2
POVRCHOVÁ OCHRANA OK: ŽÁROVÝ POZINK
PROTIKOROZNÍ OCHRANA PODLE ČSN EN ISO 1461 a ČSN EN ISO 14713
STUPEŇ KOROZNÍ AGRESIVITY PROSTŘEDÍ: C3
PŘÍPOJE BUDOU NAVRŽENY A SPECIFIKOVÁNY V DÍLENSKÉ DOKUMENTACI
OKAPOVÉ ŽLABY BUDOU SOUČÁSTÍ VAZNIC V UPE200
Z OKAPOVÉHO ŽLABU V KRAJNÍCH POLÍCH BUDE PROVEDENO ODVODŇOVACÍ POTRUBÍ DN 120mm
ODVODŇOVACÍ POTRUBÍ BUDE PROBÍHAT SKRZ VAZNICE UPE200 A IPE200
VAZNICE BUDOU V MÍSTĚ PRŮCHODU POTRUBÍ LOKÁLNĚ VYZTUŽENY
ODVODŇOVACÍ POTRUBÍ BUDE PROVEDENO VE SPÁDU MIN 5mm/m
ODVODŇOVACÍ POTRUBÍ BUDE VE STYKU S VAZNICEMI OBVAŘENO PO CELÉM OBVODU Z OBOU STRAN STOJINY
ODVODŇOVACÍ POTRUBÍ A VAZNICE BUDOU PROVEDENY JAKO JEDEN MONTÁŽNÍ DÍLEČ
TÁHLA BUDOU OPATŘENY ARETAČNÍMI DOPÍNAČÍMI MATICEMI
TRAPÉZOVÝ PLECH BUDE KOTVEN DO HORNÍ PÁSNICE VAZNIC NASTŘELENÍM MINIMÁLNĚ V KAŽDÉ DRUHÉ VLNĚ
POZICE OCELOVÉ KONSTRUKCE VŮČI ŽB SKELETU JE STANOVENA VE VÝKRESOVÉ DOKUMENTACI STAVEBNÍ ČÁSTI
DODAVATEL KONSTRUKCE ZPRACUJE MONTÁŽNÍ POSTUP
KONSTRUKCE MUSÍ BÝT PŘI VŠECH FÁZÍCH MONTÁŽE STABILNÍ
NESMÍ BÝT POUŽITO JAKO DÍLENSKÁ DOKUMENTACE !!!

MATERIÁLY:

OCEL:
S235JR, NEJÍ-LI UVEDENO JINAK
TRAPEZ SAT40/182-0,50mm, POZINK
SPOJE:
DÍLENSKÉ SVARY PROVÉST NA PLNŮU ÚNOSNOST
ŠROUBY JAKOSTNÍ TRÍDY 8.8
CHEMICKÉ KOTVENÍ:
ZÁVITOVÉ TYČE 8.8 M20, POZINK + LEPIČI CHEM. MALTA
HLoubKA KOTVENÍHO OTVORU 200mm

VÝKAZ MATERIÁLU				
Stříška venkovní v úrovni stropu nad 1NP				
OCEL S235 JR				
Přířez	Materiál	Délka, plocha (m, m ²)	Hmotnost (kg/m, kg/m ²)	Hmotnost (kg)
IPE 200	S 235	33,71	22,40	755,10
UPE 200	S 235	71,82	22,80	1637,50
IPE 120	S 235	18,00	10,40	187,20
TR 120x4	S 235	2,00	11,84	23,68
KR 24mm	S 236	6,00	3,55	21,31
PL 20mm	S 235	0,24	157,00	37,68
PL 15mm	S 235	0,48	117,75	56,52
PL 10mm	S 235	0,14	78,50	11,05
PL 4mm	S 235	23,46	31,40	736,64
přídavek 10% na přesahy svary výtžhy, šrouby a podobně				346,67
SUMA				3813,34
TRAPEZ S320 GD				
		Plocha (m ²)	Hmotnost (kg/m ²)	Hmotnost (kg)
SAT40/182/0,50mm		66,78	5,50	367,29
Přídavek 10% na přesahy a podobně				36,73
SUMA				404,02
CHEMICKÉ KOTVENÍ M20/250mm (KS)				40,00
OBOUSTRANNÉ DOPÍNAČÍ MATICE NA TÁHLA M24mm (KS)				4,00

OBJEDNATEL :		KRÁLOVÉHRADECKÝ KRAJ, PIVOVARSKÉ NÁMĚSTÍ 1245 500 03 HRADEC KRÁLOVÉ			
VEDOUcí PROJEKTANT	ING. ONDŘEJ FABIAN				
ZODP. PROJEKTANT	ING. PETR HORKÝ				
VYPRACOVAL	ING. PETR HORKÝ				
KONTROLOVAL	ING. ONDŘEJ FABIAN				
KRAJ : KRÁLOVÉHRADECKÝ		STAV. ÚRAD : JIČÍN		 KANIA a.s. - Společnost 8009, 702 00 Ostrava tel.: 596 243 487 e-mail: info@kania-ostrava.cz	
NÁZEV AKCE : NOVOSTAVBA PAVILONU "A"					
(STAVEBNÍ ÚPRAVY Č.P. 511 PRO LABORATOŘE A ONKOLOGII OBLASTNÍ NEMOCNICE JIČÍN A.S.)					
STUPEN : DPS					
NÁZEV OBJEKTU : PAVILON A		Č. ZAK. : 15033		ČÍSLO SOUPRAVY	
NÁZEV PŘÍLOHY : OCELOVÁ KONSTRUKCE STŘÍŠKY NAD VSTUPEM		Č. PŘÍLOHY : 15033-DWG		15033-DPS-D.1.2.2-SO 01-07	